

# KLEIN

FENSTER ■ TÜREN ■ WINTERGÄRTEN

... wir schaffen  
Lebens[t]räume



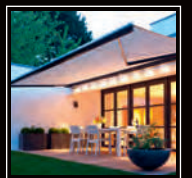
FENSTER



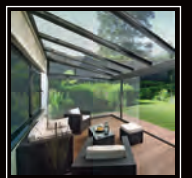
TÜREN



WINTERGÄRTEN



SONNENSCHUTZ



ÜBERDACHUNGEN



SKY-FRAME

---

## Wartungs- und Pflegehinweise

---

---

## **Wichtig:**

Bitte lesen sie diese Anleitung vor der ersten Bedienung aufmerksam durch und beachten Sie vor allem die Sicherheitshinweise. Schäden, die durch Nichtbeachtung der Bedienungsanleitung entstehen, unterliegen nicht der Gewährleistung. Bewahren Sie dieses Dokument bis zur Entsorgung der Produkte gut auf bzw. geben Sie es beim Verkauf Ihres Hauses weiter. Es enthält auch Hinweise zur Wartung und Instandsetzung.

Die Produkte wurden Ihnen von einem Fachbetrieb geliefert und eingebaut. Reparaturen und Demontage dürfen nur durch ausgebildetes Fachpersonal erfolgen. Nehmen Sie selbst keine Veränderungen am Produkt vor. Eine sichere Handhabung ist dann nicht mehr gewährleistet.

Dargestellte Abbildungen sind exemplarisch.

## Inhalt

Lüften.....	5
Fenster.....	6
Kunststofffenster, Aluminiumkunststofffenster.....	6
und Aluminiumfenster .....	6
Holzfenster und Holzaluminiumfenster .....	8
Bedienungshinweise Fenster Standard-Ausführung .....	10
Ganzglasschiebeanlagen.....	13
Bedienungshinweise Fenster .....	14
Batteriewechsel.....	15
Bedienungsanleitung Glasbruchmelder.....	16
Rollladen.....	17
Spezielle Hinweise für elektrisch betriebene Rollladen .....	19
Spezielle Hinweise für manuell betriebene Rollladen mit Gurtzug .....	20
Spezielle Hinweise für manuell betriebene Rollladen mit Kurbel .....	20
Haustüren .....	21
Aluminiumhaustüren und Kunststoffhaustüren .....	21
Holzhaustüren .....	22
Pflegeanleitung Matt-Strukturlacke .....	23
Edelstahl Beschläge / Applikationen .....	23
Vordächer aus Polycarbonat .....	24
Satinierte oder gestrahlte Glasscheiben .....	25
Wintergärten .....	26
Sonnenschutz.....	30
Ganzglas Schiebeanlagen.....	31
Allgemeine Informationen .....	31
Ganzglas Schiebewand .....	32
Schiebe- Stapelwand .....	32
Wohnungsabschlusstüren .....	33
Impressum.....	34

**Bitte beachten Sie**, dass Mängel und Fehler, die auf eine Nichtbeachtung der Bedienungsanleitung, sowie auf äußere Einwirkung, Witterung, unsachgemäße Bedienung oder gar einen fehlerhaften Einbau zurückzuführen sind, werden von der Gewährleistung ausdrücklich ausgeschlossen.

## Ganzglas Schiebeanlagen

### Allgemeine Informationen

#### Bedienung

- Für das Öffnen Ihres Systems beachten Sie bitte die nachfolgenden systemspezifischen Hinweise. Das Schließen erfolgt in der Regel in entgegengesetzter Reihenfolge.
- Bei der Bedienung der Anlagen soll nicht mit den Fingern in die Scharnierebene gefasst werden um ein Einklemmen zu vermeiden.
- Ebenfalls soll nicht mit den Fingern in Schiebewandübergänge gefasst werden, da dort Klemmgefahr besteht.
- Wenn das System mit Schließzylinder oder mit abschließbarem Handgriff ausgeführt wurde, ist beim Öffnen immer zuerst der Schließzylinder durch Drehen des Schlüssels zu öffnen, aber schieben Sie die Türen nicht mit dem Schlüssel, benutzen Sie den entsprechenden Handgriff.

#### Pflege

- Verunreinigungen und Fremdkörper, welche in die Lauf- oder Führungsschiene Ihrer Anlage gelangt sind, müssen sofort entfernt werden, da sonst eventuell Schäden an der Lauf- und Führungstechnik entstehen oder die Entwässerung beeinträchtigt werden kann.
- Es ist wichtig, die Rahmen und Verglasungen regelmäßig zu reinigen, bei aggressiver atmosphärischer Umgebung entsprechend häufiger.
- Scheuermittel, Säuren und aggressive Reiniger können die Oberfläche Ihrer Anlage beschädigen; verwenden Sie deshalb nur neutrale Allzweckreiniger.
- Die Dichtungen zwischen den Aluminiumprofilen und auch zwischen den Gläsern und den Aluminiumprofilen sind bei der Reinigung auch von Staub und Ablagerungen zu befreien. Ebenfalls sollten diese auf Sitz und Zustand geprüft werden.
- Im Falle von Beschädigungen der Profiloberflächen sollen diese sofort mit Originalfarbmaterial fachgerecht ausgebessert werden – wenden Sie sich hierzu an Ihren Fachpartner.
- Bei selbstreinigenden Verglasungen (wie z.B. Aktiv Glas) dürfen keine silikonhaltigen Stoffe Kontakt mit der Glasfläche haben. Beachten Sie daher die Reinigungs- und Pflegehinweise des Glasherstellers.

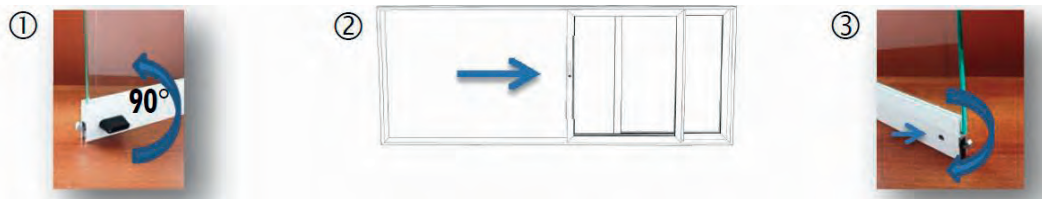
#### Wartung

- Die Oberflächen der Aluminiumprofile sind witterungsbeständig gemäß den Richtlinien von Qualicoat.
- Scharniere, Verschlüsse, etc. sind wartungsarm ausgeführt.
- Für nachhaltige Erhaltung des Wertes der Anlage sollen Oberflächen, Scharniere, Verschlüsse etc. regelmäßig auf Zustand und Funktion geprüft werden.
- Die Scharniere und Dichtungen empfehlen wir 2 mal pro Jahr mit geeigneten Mitteln zu schmieren

---

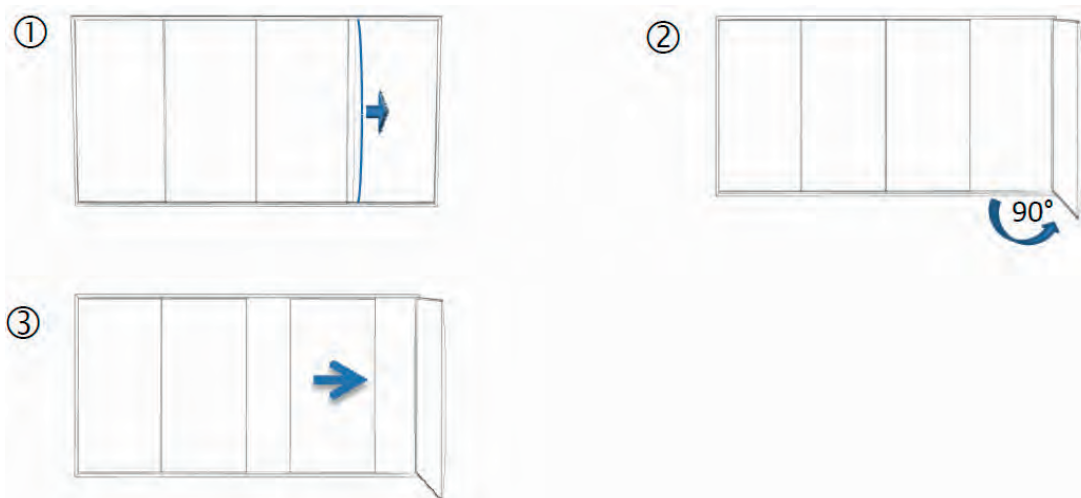
## Ganzglas Schiebewand

1. Der erstöffnende Schiebeflügel wird mittels 90° Drehung des Drehknopfs entriegelt. (Bei Anlagen mit Schlosskasten wird der Flügel durch aufschließen des Zylinders entriegelt.)
2. Nun kann der erstöffnende Schiebeflügel wie auch alle weiteren Schiebeflügel zur Seite geschoben werden.
3. Zur Reinigung der Scheibenzwischenräume kann der Verschluss des Serviceflügels mittels Schraubendreher entriegelt werden und die Flügel in der anderen Richtung durchgeschoben werden.



## Schiebe- Stapelwand

1. Der Gehflügel wird durch ziehen am Seilzug entriegelt.
  - Bei Anlagen mit Drehgriff wird stattdessen der Drehgriff gedreht um den Flügel zu entriegeln.
  - Bei Anlagen mit Schlosskasten wird der Flügel durch aufschließen des Zylinders entriegelt.
2. Der entriegelte Flügel wird um 90° aufgedreht.
3. Alle weiteren Flügel werden mittels schieben mit der flachen Hand an der senkrechten Flügelkante (ca. mittig) bis zum Parkraum geschoben und dann wie unter 2. beschrieben um 90° geöffnet.



---

# Impressum

## **Fenster Klein GmbH & Co. KG – Fenster Türen Wintergärten Sonnenschutz**

Industriestr. 12  
56355 Nastätten

Mainzer Str. 119  
65189 Wiesbaden

fon +49 (0) 67 72 - 93 76 - 0  
fax +49 (0) 67 72 - 93 76 - 10

fon +49 (0) 61 1 - 44 77 66 60  
fax +49 (0) 61 1 - 44 77 66 61 0

**E-Mail:** [info@fenster-klein.de](mailto:info@fenster-klein.de)

**Web:** [www.fenster-klein.de](http://www.fenster-klein.de)

**Geschäftsführer:** Lukas Klein

**Gerichtsstand:** Amtsgericht Koblenz

**Registernummer:** HRB 5649 - HRA 4656

**USt-IdNr.** DE 191 217 465



## **NASTÄTTEN**

Industriestraße 12  
56355 Nastätten  
fon 06772 / 93 76 0  
fax 06772 / 93 76 10



## **WIESBADEN**

Mainzer Straße 119  
65189 Wiesbaden  
fon 0611 / 44 77 66 60  
fax 0611 / 44 77 66 61 0



[fenster-klein.de](http://fenster-klein.de)